

Rapport National sur l'Emploi en France d'ADP® : le secteur privé perd 4 300 emplois en mars 2021

NANTERRE, FRANCE – 20 avril 2021 – Le secteur privé en France a perdu 4 300 emplois entre février et mars, selon les résultats du *Rapport National sur l'Emploi en France d'ADP®* du mois de mars. Diffusé largement et gratuitement auprès du public chaque mois, le *Rapport National sur l'Emploi en France d'ADP®* est publié par ADP Research Institute® en collaboration avec Moody's Analytics.

Le rapport est établi à partir des effectifs déclarés des entreprises, et mesure l'évolution mensuelle de l'emploi dans le secteur privé non agricole, corrigée des variations saisonnières. Il apporte une indication mensuelle des tendances du marché du travail fondées sur des données réelles de l'emploi, et diffère des rapports liés à la mesure du chômage qui montrent le nombre de personnes à la recherche d'un emploi. Les deux indicateurs devraient, toutes choses égales par ailleurs, aller dans des directions opposées. Toutefois, les tendances peuvent aller dans le même sens, en particulier lorsque s'opèrent des changements, conduisant à plus d'entrants sur le marché du travail que de création d'emplois, et ce, pour des raisons diverses : tendances démographiques, mouvements cycliques ou changements politiques tels que modification de l'âge de la retraite.

Principaux résultats du rapport de Mars 2021

Consultez l'infographie du *Rapport National sur l'Emploi en France d'ADP®* à l'adresse www.fr.adp.com/rapport-national-emploi-france

Total de l'emploi dans le secteur privé non agricole en France¹ : - 4 300

Instantané sectoriel

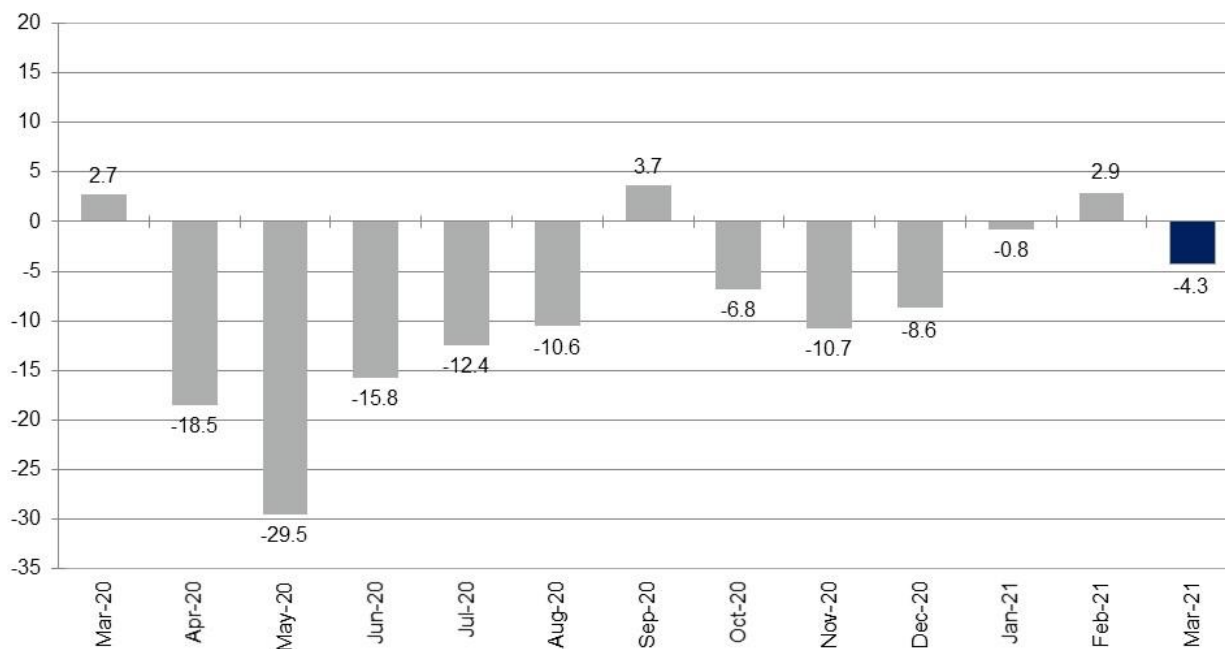
• Fabrication industrielle	500
• Commerce	- 600
• Services financiers	- 2 100
• Services aux entreprises	- 700
• Transports	0
• Immobilier	0
• Autres secteurs ²	- 1 400

« Le rapport national sur l'emploi de mars est le reflet des récentes restrictions et du reconfinement dû à la Covid-19 lors des derniers mois » déclare **Nela Richardson, Economiste en Chef chez ADP**. « L'emploi dans l'industrie est en hausse, mais la progression ralentit par rapport à février tandis que les services financiers, les services aux entreprises et le commerce reculent à nouveau en perdant des emplois. »

¹ Incluant 16 secteurs (cf. [méthodologie](#) du rapport)

² Autres secteurs : Energie, eau, déchets, Construction, Hébergement et restauration, Information et communication, Services publics et Services domestiques.

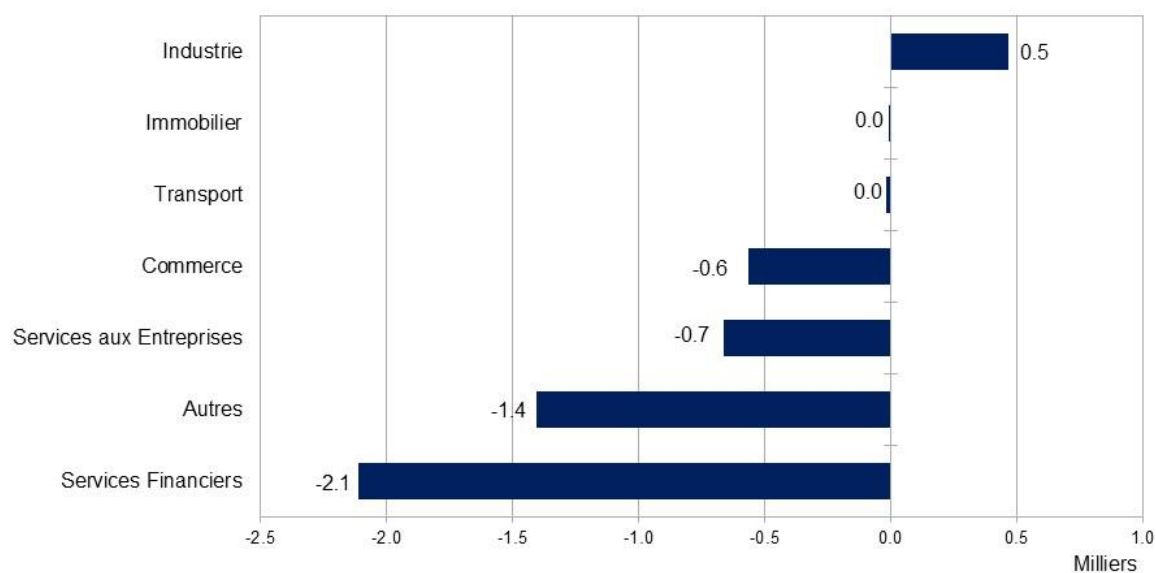
Graphique 1. Evolution du total de l'emploi en France dans le secteur privé, en milliers



Source: ADP Research Institute®

Graphique 2 – Evolution par secteur d'activité de l'emploi en France dans le secteur privé, en milliers

Mars 2021



Source: ADP Research Institute®

Pour plus d'informations sur le *Rapport National sur l'Emploi en France d'ADP*[®], des données supplémentaires, ainsi que le calendrier des futures publications, ou pour vous abonner à nos alertes mensuelles par e-mail et à nos flux RSS, veuillez visiter l'adresse www.fr.adp.com/rapport-national-emploi-france

Le *Rapport National sur l'Emploi en France d'ADP*[®] du mois d'avril 2021 sera publié le 18 mai 2021 à 13 heures.

À propos du *Rapport National sur l'Emploi en France d'ADP*[®] :

Le *Rapport National sur l'emploi d'ADP*[®] est une évaluation mensuelle de l'évolution de l'ensemble de l'emploi dans le secteur privé non agricole en France. Il s'appuie sur des statistiques d'effectifs déclarés d'un échantillon de clients français d'ADP, agrégés par établissement (non identifiables). Ce rapport, qui mesure les effectifs en réunissant près de 1,3 millions de travailleurs français, est produit par ADP Research Institute[®], une entité du groupe ADP spécialisée dans l'élaboration et la publication d'études sur les tendances sur l'emploi et les stratégies liées aux ressources humaines et à la Gestion du Capital Humain en collaboration avec Moody's Analytics, Inc.

ADP Research Institute[®] publie chaque mois son *Rapport National sur l'Emploi* dans le cadre d'un engagement constant visant à proposer davantage de visibilité sur le marché du travail en France, et à fournir aux entreprises, administrations publiques et autres une source d'informations crédibles et précieuses. Le *Rapport National sur l'emploi d'ADP*[®] est largement et gratuitement diffusé auprès du public sur une base mensuelle.

Pour le détail des résultats et du modèle statistique utilisés pour les produire, veuillez consulter la rubrique « *Rapport national sur l'emploi en France d'ADP*[®] : Méthodologie de développement » à l'adresse www.fr.adp.com/rapport-national-emploi-france

A propos du ADP Research Institute

La mission du ADP Research Institute est de produire des études sur le monde du travail en se basant sur des données afin de délivrer des indicateurs économiques fiables. Nous offrons ces résultats au monde entier : c'est notre contribution pour le rendre le monde du travail meilleur et plus productif et pour améliorer la compréhension des enjeux économiques en général.

A propos d'ADP :

Concevoir de meilleurs modes de travail grâce à des solutions à la pointe de la technologie, des services haut de gamme et des expériences uniques qui permettent aux collaborateurs d'atteindre pleinement leur potentiel. Ressources Humaines, gestion des talents, rémunération globale, paie et conformité, basées sur les données et conçues pour vos collaborateurs. Pour en savoir plus rendez-vous sur fr.ADP.com

ADP, son logo et Always Designing for People et ADP Research Institute sont des marques déposées d'ADP, Inc. Toutes les autres marques appartiennent à leurs propriétaires respectifs.
Copyright © 2021 ADP, Inc. Tous droits réservés.

Contacts presse ADP:

Nicolas Swiatek
ADP, Inc
+33 1 55 63 59 38
nicolas.swiatek@adp.com

Service de presse ADP Rumeur Publique

Romain Spinazzé
Tél 01 82 28 37 25
adp@rumeurpublique.fr